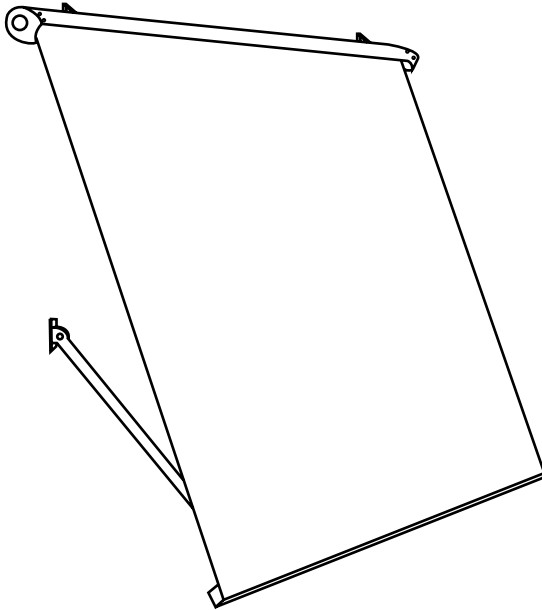


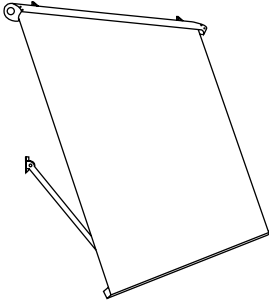
## Awning Instructions

# Drop Arm Awning Instructions



## Instrucciones – Montaje Toldo de Balcón y Ventana

## Índice

**Toldos de 1.0m a 3.0m**

8 x Pernos de fijación ampliables  
(2 para cada soporte)\*\*

2 x Soportes de pared  
2 x Conectores  
1 x Toldo  
1 x Palanca

**Kit de Montaje**

Pernos M6  
Pernos M8  
Tubos de expansión  
Pernos Autorosca ST6

**Herramientas recomendadas para el montaje:**

-Taladro  
-Broca para mampostería de 10mm  
-Tiza o lápiz para marcar  
-Nivel láser o nivel de burbuja largo  
-Juego de llaves de muletilla  
-Llave inglesa  
-Destornillador



Soporte de  
pared



Plaquetas  
de unión  
(Conectores)

## Advertencia

Se recomiendan dos personas al menos para levantar y colocar el toldo a la altura deseada.

Es posible que el toldo y la estructura vengan envueltos en plástico. Debe quitar esta envoltura antes de comenzar el montaje. Las bolsas de plástico pueden ser peligrosas para los bebés y los niños. Manténgalas fuera del alcance de los bebés y los niños para evitar el riesgo de asfixia.

**\*\*Los pernos de expansión deben ser utilizados en paredes de concreto o ladrillo.**

Los toldos pueden instalarse en paredes de madera si la pared es lo suficientemente fuerte. Para ello utilice los pernos apropiados.

## Garantía

Este toldo tiene una garantía de un año, en caso de piezas defectuosas o defecto de fábrica, a partir de la fecha de envío. Las piezas defectuosas serán sustituidas o reemplazadas durante ese periodo. La garantía sólo cubre el uso doméstico



## Primer paso: Determinar la posición del toldo en la pared y marcarla

### Altura del toldo:

La altura recomendada desde el suelo es de 2.5-3.5m. Si usted desea instalar el toldo a una altura inferior a la recomendada, habrá que asegurarse de que hay suficiente altura libre cuando el toldo está completamente extendido y que las puertas del patio o las ventanas (si las hay) se pueden abrir bien.

### Altura libre necesaria:

- Deje 20cm sobre el bastidor de la puerta y asegúrese que al abrirse la puerta, ésta no toque el toldo.

### Posicionamiento horizontal de los soportes:

Utilizando un nivel láser o de burbuja o cualquier otro método, marque una línea horizontal precisa a la altura deseada.

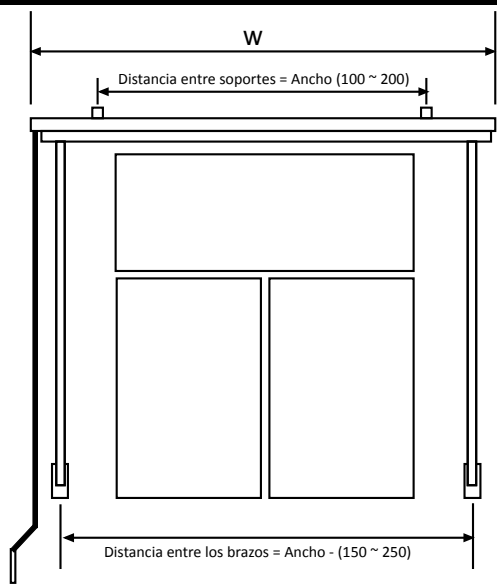
**Es importante recordar que sólo se deben fijar los soportes directamente a los ladrillos o al hormigón de la pared. Las juntas entre los ladrillos NO SERÁN lo suficientemente fuertes para sostener los soportes.**

### Instalación del toldo en las paredes de las casas de madera:

Los toldos de balcón y ventana brazo fijo con medidas entre 1.5m y 3.0m se pueden fijar a las paredes de madera siempre que la pared sea lo suficientemente fuerte para sostener el peso del toldo. Asegúrese siempre de que los soportes de pared estén bien sujetos a cualquier viga de madera de la pared de la casa.

Los pernos para pared que se incluyen en el kit de montaje no son los adecuados para asegurar el toldo en las vigas de madera. Por lo tanto usted deberá comprar pernos especiales para madera que tengan un largo y diámetro apropiados en lugar de los pernos de fijación ampliables provistos con el kit. Si tiene alguna duda, consúltelo con un ingeniero titulado o un especialista.

## Vista frontal



## Segundo paso: Taladrar los agujeros

Medir y marcar la posición donde va a taladrar los agujeros para fijar el toldo. Utilice un taladro con una broca de 10mm para mampostería. **Es importante recordar que sólo se deben fijar los soportes directamente a los ladrillos o al hormigón de la pared. Las juntas entre los ladrillos NO SERÁN lo suficientemente fuertes para sostener los soportes.**

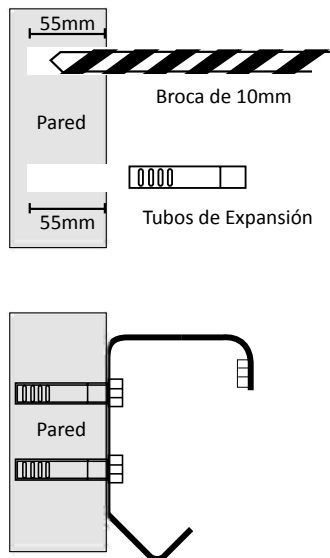
Taladrar dos agujeros, uno encima de otro (aproximadamente 4cm el uno de otro) en cada extremo. Deben estar completamente horizontales para permitir que el toldo se abra como es debido y que no se ejerza presión sobre los brazos. La distancia entre los dos pares de agujeros es flexible y dependerá del tamaño de toldo que usted haya elegido.

## Tercer paso: Fijar los soportes

Empujar los tubos de expansión dentro de los agujeros y fijar los dos soportes a la pared con los tornillos, el extremo más ancho hacia arriba.

Es importante asegurarse de que los soportes no puedan salirse de la pared ya que son estos soportes los que van a cargar con el peso de los brazos de acero en acción. Si no están asegurados compre nuestro Kit de Resina Epóxica R-KEM AWN73 para asegurar los tornillos.

## Vista Lateral



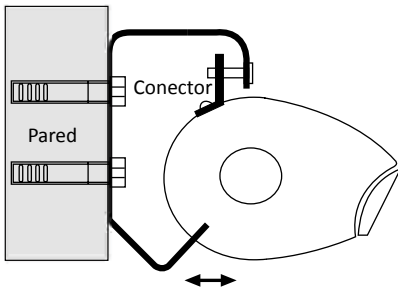
## Cuarto Paso: Cómo instalar el toldo

### Importante:

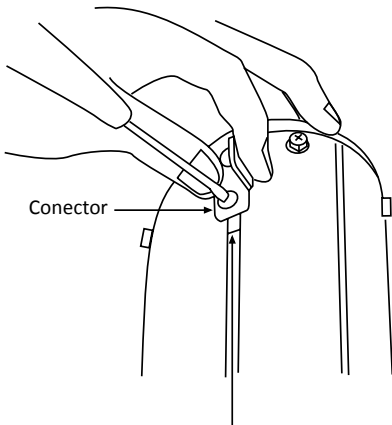
**Recomendamos que haya dos personas subidas a dos escaleras de mano para la instalación de un toldo de 1.5m - 3.5m.**

Deslizar las chapas, en el interior del rail de la parte superior del toldo, hasta los extremos del toldo y fijar los conectores. Fije los soportes de pared en la posición que se muestra en el gráfico.

Levantar los dos extremos del toldo y colocar el toldo en los soportes de la pared desde abajo. Unir los dos con los tornillos, asegurándose de que el toldo esté bien sujeto a la pared.



## Como sujetar los conectores



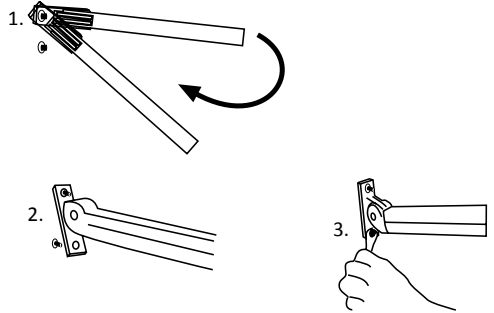
Deslizar la chapa del rail hasta el extremo del toldo.

## Cómo fijar los brazos del Toldo

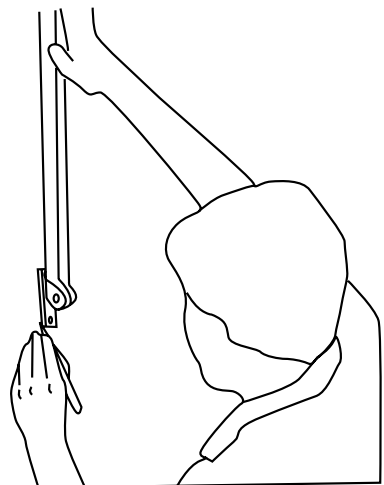
Posicionar los brazos del toldo como si el toldo estuviese cerrado y marque la posición de los agujeros para los tornillos. Taladre los agujeros e introduzca los pernos de expansión. Es posible que tenga que ajustar la posición de las chapas en la parte de abajo de la barra frontal del toldo deslizándolas hasta que queden en la posición deseada.

Los brazos deben caer totalmente horizontales para que no ejerzan presión sobre el metal. Si el agujero taladrado es considerablemente más ancho que el perno de expansión, tendrá que usar el Kit de Resina Epóxica R-KEM para asegurar los tornillos.

Enganchar el agujero superior del extremo brazo en el perno de expansión superior que sobresale. Gire y empuje hacia abajo el agujero inferior en el perno de expansión inferior. Una persona tiene que sujetar el brazo contra la pared mientras la otra fija las tuercas a la rosca del perno de expansión. Atención: la bisagra de acero con acción de resorte es muy fuerte.

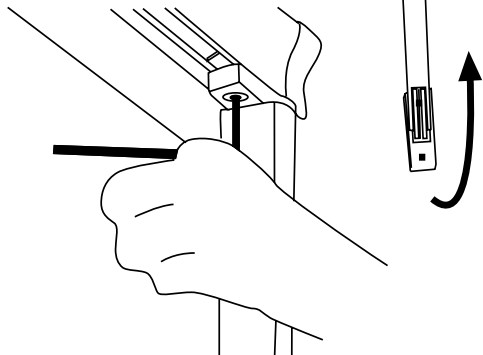


## Brazos de soporte



## Fijar los brazos del toldo (continuación)

Levantar el brazo y asegurarlo al toldo con los pernos M8. Cuando ya estén bien asegurados, utilizar la palanca para abrir despacio el toldo. Comprobar que todos los accesorios estén bien fijados antes de abrir y cerrar el toldo.



## Sexto paso: ¿Cuál es la proyección máxima del toldo?

Con los toldos manuales, usted puede controlar la proyección y la posición del toldo sencillamente usando la palanca hasta que el toldo llegue a la posición que usted desee. El toldo se mantendrá en la posición que usted elija.

## Cuidado general y precauciones

Una vez instalado el toldo, es importante saber cómo cuidarlo y todos sus componentes para que perdure en el tiempo y dé el máximo rendimiento. Los toldos están hechos de metal con pintura de polvo resistente a la intemperie y una tela de poliéster muy resistente y están diseñados para durar muchos años. Las manchas y el excremento de los pájaros se pueden limpiar fácilmente con una esponja, aunque no se deben dejar demasiado tiempo sin lavar. Es aconsejable cerrar el toldo por completo en casos de mal tiempo. Incluso recomendamos el uso de nuestra cubierta protectora para cubrir el toldo por largas temporadas como invierno.

Se debe aplicar engrasantes a las juntas y bisagras para lubricar estas piezas (cada 4-6 meses).

La estructura del toldo se debe limpiar por lo menos una vez al año con un trapo suave o una esponja y agua templada.

La tela del toldo se debe lavar como mínimo una vez al año. Usando un detergente suave con agua templada y una esponja o un trapo suave. El toldo se puede limpiar y las manchas se pueden quitar, quedando su toldo como nuevo.

